

Vraagprijs: 0 €

Algemeen

Adres Kleempendorp 65
Perceeloppervlakte 165 m²

Indeling

Keuken	1
Leefruimte	1
Slaapkamers	3
Badkamers	1
WC	2
Tuin	1
Terras	1

Comfort

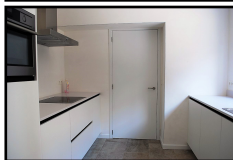
Beglazing Dubbele beglazing
Verwarming CV op aardgas

Wettelijke info

Stedenbouw verg.	Ja
Dagvaarding	Neen
Voorkooprecht	Neen
Verkavelingsverg.	Neen
Bestemming	
Ergoed.	Neen
Waterbeleid	Niet gelegen in overstromingsgevoelig gebied

Agent info

Een afspraak om het vastgoed te bezichtigen? Neem gerust contact op.
T: 09/219.08.77
E: info@immocarine.be



Omschrijving

Totaal vernieuwde ruime en energiezuinige rijwoning met terras en stadstuin. De woning is zeer logisch opgebouwd en afgewerkt met kwalitatieve materialen, in een moderne stijl. Het pand is centraal gelegen nabij winkels, openbaar vervoer, scholen en dorpsbibliotheek.

Indeling:

Gelijkvloers: inkom, ingerichte keuken voorzien van alle modern comfort, berging (onder trap), wc, mooie leefruimte uitgevend op de tuin, terras en grote aparte fietsen (tuin) berging. 1e verdiep: 1 slaapkamer, apart toilet, wasplaats of linnenkamer/dressing en ruime badkamer. 2e verdieping: 2 slaapkamers en technische ruimte.